

TINGMÄRGID OSA 1.

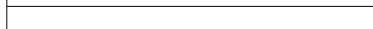







Teed ja liikluskorraldus

- olemasoleva müüri
- olemasoleva sidekaabel
- olemasoleva sisekanalisatsioon
- olemasolev m/p kaabel
- olemasolev k/p kaabel
- olemasolev hõlvite kanalisatsioon
- olemasolev survekanalisatsioon
- olemasolev sademeveekanalisatsioon
- olemasolev veeutoristik
- olemasolev kaugküttesüsteem
- proj. sõidutee asf.bet. kate 2-kihiline
- proj. kruuskate
- proj. peenra kindlustus
- proj. haljastus
- proj. katte serv
- proj. katte ja ol. katte ühendusjoon
- proj. äärekivi (ristl.29x15) h=10 cm
- proj. äärekivi (ristl.30x15) h=3...5 cm
- proj. nõva
- samakõrgusjoon projekteeitud pinnal

OSA 2. Veevarustus, kanalisatsioon ja sademeveekanalisatsioon

- | | |
|-----|-----------------------------------------------------|
| K1 | Projekteeritud isoolvone kanalisatsioonitoitoru |
| V1 | Projekteeritud uhisveetorstik |
| SK1 | Projekteeritud sademeeveetoru |
| KH | Proj. surveline kanalisatsioonitoitoru |
| K11 | Proj. kinnistusiisene kanalisatsioonitoitoru |
| V11 | Proj. kinnistusiisene veetorstik |
| SK1 | Proj. kinnistusiisene sademeeveetoru |
| × | Likvideeritav/ maha jätatv torustik |
| ⊕ | Proj. reoveekanalisatsiooni kaev |
| ⊗ | Proj. reoveekanalisatsiooni pumpla koos kujuga |
| ⊙ | Projekteeritud sademeevee kanalisatsiooni kaev |
| ⊖ | Projekteeritud sademeevee kanalisatsiooni restkaev |
| ⊕ | Projekteeritud sademeevee kanalisatsiooni väljalask |

OSA 3. Tänavavalgustus ja sidekanalisatsioon

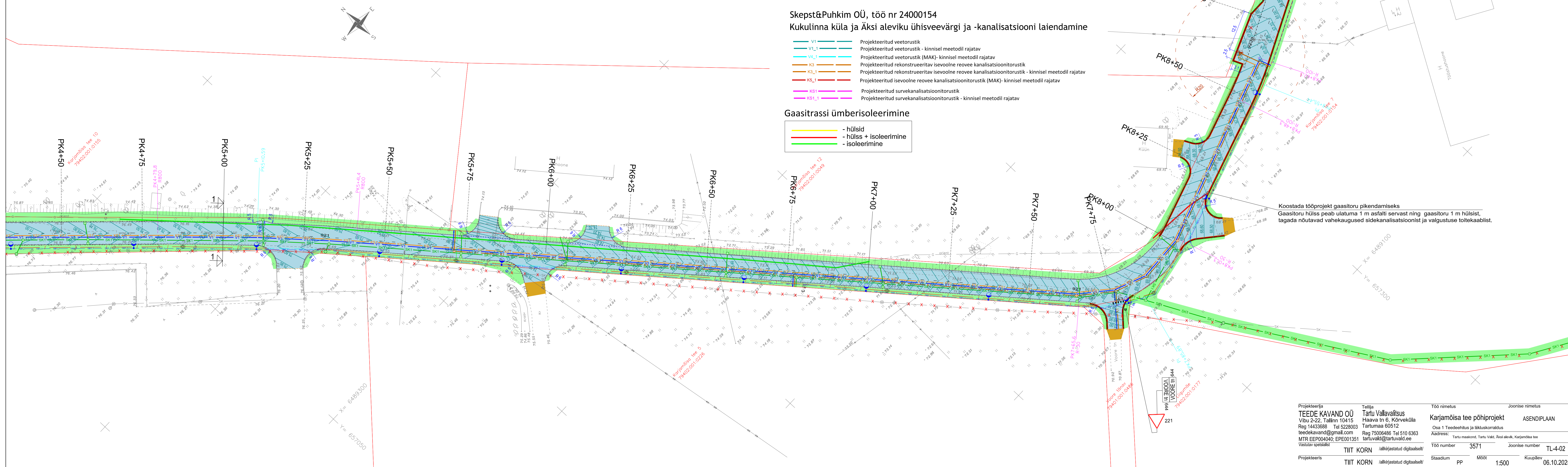
	Projekteeritud TV maakaabellfin
	Planeeritava liitumiskilbi asukoht
	Projekteeritud tänavavalgustuse juhtimiskilp
	Projekteeritud tänavavalgustuse metallmast + valgusti (H=8m), (L-konsooliga, L=1m)
	Projekteeritud sidekanalisatsioon (OPTO 100x4,8x6000)
	Projekteeritud sidekanalisatsioon (OPTO 50x2,0x6000)
	Projekteeritud sidekanalisatsioon (OPTO 100x3,0x6000)
	Projekteeritud sidekaev (KKS-2)

Skepst&Puhkim OÜ, töö nr 24000154
Kukulinna küla ja Äksi aleviku ühisveevärgi ja -kanalisatsiooni laiendamine

- | | |
|-------|---------------------------------------------------------------------------------------------------|
| V1 | Projekteeritud veetorstik |
| V1_1 | Projekteeritud veetorstik - kinnisel meetodil rajavat |
| V4_1 | Projekteeritud veetorstik (MAK) - kinnisel meetodil rajavat |
| K3 | Projekteeritud rekonstrueeritav isoolone reovee kanalisatsioonistrukt |
| K3_1 | Projekteeritud rekonstrueeritav isoolone reovee kanalisatsioonistrukt - kinnisel meetodil rajavat |
| K5_1 | Projekteeritud isoolone reovee kanalisatsioonistrukt (MAK) - kinnisel meetodil rajavat |
| K81 | Projekteeritud surekanalisatsioonistrukt |
| K81_1 | Projekteeritud surekanalisatsioonistrukt - kinnisel meetodil rajavat |

Gaasitrassi ümberisoleerimine

- - hülsid
- - hülss + isoleerimine
- - isoleerimine



Koostada tööprojekt gaasitoru pikendamiseks

Gasitoru hülss peab ulatuma 1 m asfali servast ning gaasitoru 1 m hülssist, tagada nõutavad vahekaugused sidekanalisatsioonist ja valgustuse toitekaablist.

Projekteerija	Tallinn	Töö nimetus	Joonise nimetus
TEEDE KAVAND OÜ	Tartu Vallavalitsus	Karjamaise tee põhiprojekt	ASENDUSPLAAN
Vibu 2-22, Tallinn 10101	Haava tn 6, Kõrveküla	Osa 1 Teedeühendus II liikluskorradus	
Vt 44336808, TII 5226003	Tartumäe küla	Address:	
teedekavand@teede.ee	Reg 75094684, TII 510 6363	Tartu maakond, Tartu Valt, Asulale, Karjamaise tee	
MSTR EPE004040; EPE01351	tarlaval@tarlaval.ee		
(Vistru spetsialist)			
TIIT KORN	allk/jastatud digitaalsel/	Number	3571
TIIT KORN	allk/jastatud digitaalsel/	Joonise number	TL-402
Projekteeris		Staadium	pp
		Mööb	Kuupäev
		1:500	06.10.2025